

Le Pèlerinage liégeois à Banneux vous invite

Dimanche

18 mars 2018

À partir de

12 h.

à son dîner
de
printemps

Menu à 23 €

Potage de saison
Savourette de porc
petits légumes
Gratin dauphinois
Dessert

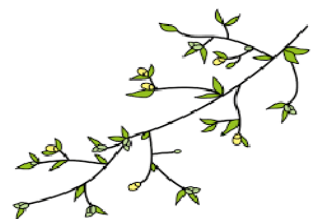
Menu à 17 €

Potage de saison
Boulets à la liégeoise
Pommes frites
Dessert



Repas servis uniquement sur
Réponse à donner le
Et avant le

réservation
plus tôt possible
10 mars 2018





Le service aux tables sera assuré
à partir de 12 heures et se poursuivra jusqu'à 14 heures.
Pour information, il y a une messe paroissiale
à St François de Sales à 10h 30.

* * * * *

Accès à Don Bosco

- => L'entrée des piétons se fait par le n° 59 de la rue des Wallons en face de l'arrêt « Ste Rosalie »
- => Les voitures entrent par le n° 63 (piscine) et descendent dans la cour du restaurant.

Adresse de contact

Pèlerinage Liégeois à Banneux
Rue de Herve, 380/42
4030 Grivegnée
04/367 72 39 bernacharlier@skynet.be



✂

Bulletin d'inscription pour le dîner du 18 mars 2018 à renvoyer avant le 10 mars 2018

rue de Herve, 380/42 4030 Grivegnée

Je réserve * menus à 23 € * menus à 17 €

Je vire ce jour la somme de.....€ sur le compte n° BE49 0013 7385 6971

Pèlerinage liégeois à Banneux
avec la communication: « dîner du 18 mars 2018 »

ou je paierai à la caisse le 18 mars 2018

Nom..... Prénom..... Tél.....

Précisez ci-dessous le nom des personnes qui vous accompagnent.....

.....

Je désire être à la table de